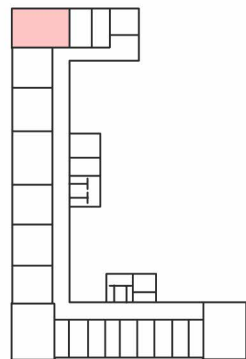



- 01 - NIKA PRO ELEKTRO ROZVADĚČ 400/800MM A HL. 150 MM (ROZMĚR KOORDINOVAT S DODAVKOU ELEKTRO)
- 10 - NOVÉ DVEŘNÍ KŘÍDLO TYPIZOVANÝCH ROZMĚRU (MIN. RW=32), NATĚR STÁVAJÍCÍCH OCELOVÝCH ZÁRUBNÍ
- 11 - ÚPRAVA ROZVODŮ PRO ROHOVÉ VENTILY S+T VODY K NAPOJENÍ STOJÁNKOVÉ PÁKOVÉ BATERIE JENŽ JE SOUČÁSTÍ DODÁVKY VYBAVENÍ. STAVEBNÍ PŘÍPRAVENOST KOORDINOVAT S DODAVATELEM VYBAVENÍ.
- 12 - UMÍSTĚNÍ A KOTVENÍ INTERAKTIVNÍHO SETU NA ZVEDACÍM SYSTÉMU NA PYLONECH BUDE KOORDINOVÁNO PRO STAVEBNÍ PŘÍPRAVENOST S DODAVATELEM VYBAVENÍ.
- 13 - ÚPRAVA PŘIPOJOVACÍCH BODŮ S+T VODY, KANALIZACE PRO VESTAVĚNÝ MYCÍ DŘEZ V KATEDŘE UČITELE. STAVEBNÍ PŘÍPRAVENOST KOORDINOVAT S DODAVATELEM VYBAVENÍ.



21.08.2024 Pospíchal Petr
Zodpovědný projektant: *razítko a podpis* Výtisk č.

 koresp. adresa: P.O. BOX 25, 295 01 Mnichovo Hradiště e-mail: info@aktivprojekce.cz, web: www.aktivprojekce.cz mob.: +420 739 292 861, IČ 27538320, DIČ CZ27538320	Stupeň: VÝBĚR ZHOTOVITELE	
	Číslo zakázky: 21-07/001	Změna:
	Část: D.1	Formát: 6 x A4
	Č.výkr.: 2.02	Měřítko: 1:50
AKCE: MODERNIZACE A STAVEBNÍ ÚPRAVY UČEBEN ZÁKLADNÍ ŠKOLY TURNOV		
OBJEDNATEL: Město Turnov Antonína Dvořáka 335, 511 22 Turnov, IČO: 00276227		
STAVEBNÍ OBJEKT, PROVOZNÍ SOUBOR: ZŠ ŽIŽKOVA ČP. 525, TURNOV, na p.č. 856/2 v k.ú. Turnov		
ČÁST, PROFESE: NAVRHOVANÝ STAV, UČEBNA FYZIKY – ZMĚNA Č.1		
VÝKRES: PŮDORYS 2.NP		

LEGENDA MÍSTNOSTÍ

Č.M.	NÁZEV MÍSTNOSTI	M²	PODLAHA	SKLADBA	STĚNA	STROP	LIŠTA
201	VELKÁ UČEBNA	65.65					
202	UČEBNA	50.70					
203	UČEBNA	49.40					
204	ODBORNÁ UČEBNA - FYZIKA	72.13	PVC	S11	ŠTUKOVÁ OMÍTKA	ŠTUKOVÁ OMÍTKA	PVC. LEMOV. SOKL
205	SBÍRKÝ	32.50	PVC		ŠTUKOVÁ OMÍTKA	ŠTUKOVÁ OMÍTKA	PVC. LEMOV. SOKL
206	KABINET	21.42	PVC		ŠTUKOVÁ OMÍTKA	ŠTUKOVÁ OMÍTKA	PVC. LEMOV. SOKL
207	SKLAD (PRACOVNA)	26.30	PVC		ŠTUKOVÁ OMÍTKA	ŠTUKOVÁ OMÍTKA	PVC. LEMOV. SOKL
208	CHODBA	34.45	TERACO DL.		ŠTUKOVÁ OMÍTKA	ŠTUKOVÁ OMÍTKA	
209	CHODBA	138.66					